

年度	令和 7年度
施設名	塩谷広域行政組合 エコパークしおや
所在地	栃木県矢板市安沢3640

1. 廃棄物の処理及び清掃に関する法律施行規則第4条の5の2第1号のイに関する資料

炉名	処分した廃棄物の種類	単位	2025年									2026年			合計
			4月	5月	6月	7月	8月	9月	10月	11月	12月	1月	2月	3月	
1号炉	可燃性一般廃棄物	t	1,555.94	1,590.50	264.68	1,544.11	1,414.12	1,514.69	1,593.94	998.75	1,126.67	1,603.37	1,346.11	1,048.11	15,600.99
2号炉	可燃性一般廃棄物	t	282.89	1,570.74	732.68	1,482.69	1,454.37	1,196.80	1,087.19	1,549.01	1,238.42	592.94	1,258.46	1,505.33	13,951.52
合計			1,838.83	3,161.24	997.36	3,026.80	2,868.49	2,711.49	2,681.13	2,547.76	2,365.09	2,196.31	2,604.57	2,553.44	29,552.51

2. 廃棄物の処理及び清掃に関する法律施行規則第4条の5の2第1号のロに関する資料

測定項目	測定位置	測定結果の得られた日
燃焼室中の燃焼ガス温度	各炉燃焼室	連続測定（日平均の月平均値） のため翌月の1日
集じん器に流入する燃焼ガス温度	各炉ろ過式集じん器入口	
煙突から排出される排ガス中の一酸化炭素濃度	各炉煙突内	

【1号炉：燃焼ガス温度等】

測定項目	単位	2025年									2026年			基準値
		4月	5月	6月	7月	8月	9月	10月	11月	12月	1月	2月	3月	
燃焼室中の燃焼ガス温度	℃	981	982	968	956	958	963	968	968	978	980	991	990	800℃以上
集じん器に流入する燃焼ガス温度	℃	160	160	160	160	160	160	160	160	160	160	160	160	200℃以下
煙突から排出される排ガス中の一酸化炭素濃度	ppm	1	0	0	2	2	2	2	1	0	1	1	0	30ppm (4h)以下
		1	0	0	2	2	2	2	1	0	1	1	1	30ppm (1h)以下

【2号炉：燃焼ガス温度等】

測定項目	単位	2025年									2026年			基準値
		4月	5月	6月	7月	8月	9月	10月	11月	12月	1月	2月	3月	
燃焼室中の燃焼ガス温度	℃	962	962	959	957	958	950	936	961	966	968	980	969	800℃以上
集じん器に流入する燃焼ガス温度	℃	160	160	160	160	160	160	160	160	160	160	160	160	200℃以下
煙突から排出される排ガス中の一酸化炭素濃度	ppm	0	1	1	1	1	1	0	1	1	0	1	1	30ppm (4h)以下
		0	1	1	1	1	1	0	1	0	0	1	1	30ppm (1h)以下

3. 廃棄物の処理及び清掃に関する法律施行規則第4条の5の2第1号のハに関する資料

設備名	堆積したばいじんの除去をおこなった時期
冷却設備	各炉スートフロアにより、毎日除去
排ガス処理設備	各炉ろ過式集じん器の差圧による自動逆洗を常時実施

4. 廃棄物の処理及び清掃に関する法律施行規則第4条の5の2第1号の二に関する資料

【1号炉：排ガス中のダイオキシン類】

測定項目	単位	2025年									2026年			要監視基準
		4月	5月	6月	7月	8月	9月	10月	11月	12月	1月	2月	3月	
排ガス中のダイオキシン類	ng-TEQ/m ³	0.000086	—	—	0.0073	—	—	0.00034	—	—	0.00081	—	—	0.01 (1h) 以下
排ガス採取日		4/28	—	—	7/3	—	—	10/16	—	—	1/26	—	—	
結果が得られた日		5/29	—	—	7/30	—	—	11/21	—	—	2/20	—	—	
測定位置		1号炉煙突内												

※定量下限値以下はNDと表示。また排ガス中のダイオキシン類の測定は年1回以上。

【2号炉：排ガス中のダイオキシン類】

測定項目	単位	2025年									2026年			要監視基準
		4月	5月	6月	7月	8月	9月	10月	11月	12月	1月	2月	3月	
排ガス中のダイオキシン類	ng-TEQ/m ³	0.000110	—	—	0.000071	—	—	0.000043	—	—	0.000037	—	—	0.01 (1h) 以下
排ガス採取日		4/30	—	—	7/4	—	—	10/17	—	—	1/27	—	—	
結果が得られた日		5/29	—	—	7/30	—	—	11/21	—	—	2/20	—	—	
測定位置		2号炉煙突内												

※定量下限値以下はNDと表示。また排ガス中のダイオキシン類の測定は年1回以上。

【1号炉：排ガス中のばい煙量又はばい煙濃度】

測定項目	単位	2025年									2026年			要監視基準
		4月	5月	6月	7月	8月	9月	10月	11月	12月	1月	2月	3月	
窒素酸化物	ppm	27	—	—	24	—	—	28	—	—	28	—	—	40以下
硫黄酸化物	ppm	18	—	—	5	—	—	14	—	—	15	—	—	25以下
塩化水素	ppm	8	—	—	9	—	—	13	—	—	14	—	—	38以下
ばいじん	g/m ³ N	0.0015	—	—	0.001	—	—	0.001未満	—	—	0.001未満	—	—	0.01 以下
排ガス採取日		4/28	—	—	7/3	—	—	10/16	—	—	1/26	—	—	
結果が得られた日		5/29	—	—	7/30	—	—	11/21	—	—	2/20	—	—	
測定位置		1号炉煙突内												

※定量下限値以下はNDと表示。また排ガス中のばい煙量又はばい煙濃度の測定は年2回以上。

【2号炉：排ガス中のばい煙量又はばい煙濃度】

測定項目	単位	2025年									2026年			自主規制値
		4月	5月	6月	7月	8月	9月	10月	11月	12月	1月	2月	3月	
窒素酸化物	ppm	25	—	—	27	—	—	28	—	—	27	—	—	40以下
硫黄酸化物	ppm	15	—	—	12	—	—	16	—	—	9	—	—	25以下
塩化水素	ppm	14	—	—	19	—	—	11	—	—	9	—	—	38以下
ばいじん	g/m ³ N	0.001未満	—	—	0.001	—	—	0.001未満	—	—	0.001未満	—	—	0.01 以下
排ガス採取日		4/30	—	—	7/4	—	—	10/16	—	—	1/27	—	—	
結果が得られた日		5/29	—	—	7/30	—	—	11/21	—	—	2/20	—	—	
測定位置		2号炉煙突内												

※定量下限値以下はNDと表示。また排ガス中のばい煙量又はばい煙濃度の測定は年2回以上。

5. 放射性物質濃度

【1号炉：焼却主灰】

測定項目	単位	2025年										2026年			管理値
		4月	5月	6月	7月	8月	9月	10月	11月	12月	1月	2月	3月		
放射性ヨウ素	Bq/kg	不検出	不検出	不検出	不検出	不検出	不検出	不検出	不検出	不検出	不検出	不検出	不検出	不検出	—
放射性セシウム134	Bq/kg	不検出	不検出	不検出	不検出	不検出	不検出	不検出	不検出	不検出	不検出	不検出	不検出	不検出	総量が8,000Bq/kgを超過の場合、指定廃棄物
放射性セシウム137	Bq/kg	42	39	33	51	28	33	32	26	21	不検出	不検出	12		

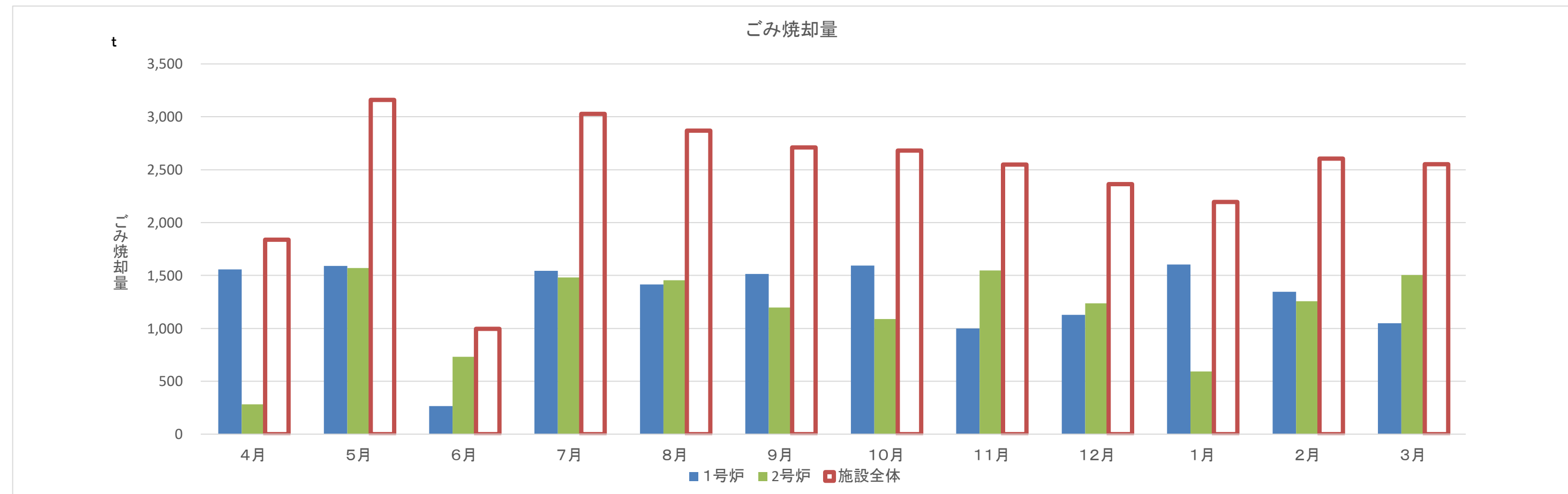
【2号炉：焼却主灰】

測定項目	単位	2025年										2026年			管理値
		4月	5月	6月	7月	8月	9月	10月	11月	12月	1月	2月	3月		
放射性ヨウ素	Bq/kg	不検出	不検出	不検出	不検出	不検出	不検出	不検出	不検出	不検出	不検出	不検出	不検出	不検出	—
放射性セシウム134	Bq/kg	不検出	不検出	不検出	不検出	不検出	不検出	不検出	不検出	不検出	不検出	不検出	不検出	不検出	総量が8,000Bq/kgを超過の場合、指定廃棄物
放射性セシウム137	Bq/kg	47	33	37	36	32	65	28	25	20	不検出	不検出	21		

【飛灰処理物】

測定項目	単位	2025年										2026年			管理値
		4月	5月	6月	7月	8月	9月	10月	11月	12月	1月	2月	3月		
放射性ヨウ素	Bq/kg	不検出	不検出	不検出	不検出	不検出	不検出	不検出	不検出	不検出	不検出	不検出	不検出	不検出	—
放射性セシウム134	Bq/kg	不検出	不検出	不検出	不検出	不検出	不検出	不検出	不検出	不検出	不検出	不検出	不検出	不検出	総量が8,000Bq/kgを超過の場合、指定廃棄物
放射性セシウム137	Bq/kg	170	220	130	130	100	130	110	95	100	77	96	77		

6. その他 図表



この資料の見かた

年度	令和 7年度
施設名	塩谷広域行政組合 エコパークしおや
所在地	栃木県矢板市安沢3640

燃やしている、ごみの量を示します。

1. 廃棄物の処理及び清掃に関する法律施行規則第4条の5の2第1号のイに関する資料

炉名	処分した廃棄物の種類	単位	平成29年												合計
			4月	5月	6月	7月	8月	9月	10月	11月	12月	1月	2月	3月	
1号炉	可燃性一般廃棄物	t								998.75	1,126.67	1,603.37	1,346.11	1,048.11	6,123.01
2号炉	可燃性一般廃棄物	t								1,549.01	1,238.42	592.94	1,258.46	1,505.33	6,144.16
合計										2,547.76	2,365.09	2,196.31	2,604.57	2,553.44	12,267.17

2. 廃棄物の処理及び清掃に関する法律施行規則第4条の5の2第1号のロに関する資料

測定項目	測定位置	測定結果の得られた日
燃焼室中の燃焼ガス温度	各炉燃焼室	連続測定（日平均の月平均値）のため翌月の1日
集じん器に流入する燃焼ガス温度	各炉ろ過式集じん器入口	
煙突から排出される排ガス中の一酸化炭素濃度	各炉煙突内	

燃えているところの温度を示します。

【1号炉：燃焼ガス温度等】

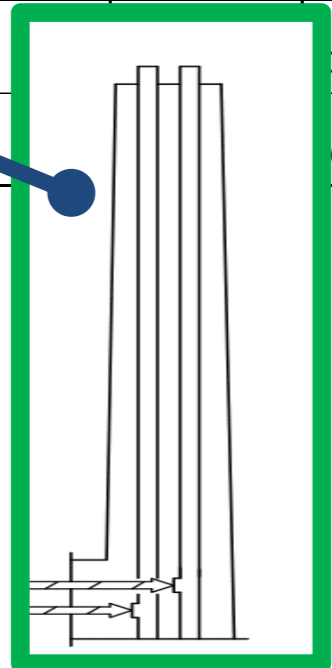
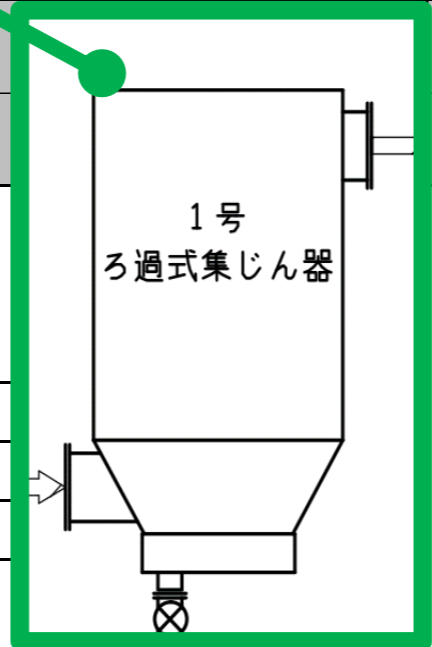
測定項目	単位	平成28年												平成29年			基準値
		4月	5月	6月	7月	8月	9月	10月	11月	12月	1月	2月	3月				
燃焼室中の燃焼ガス温度	℃											968.0526	977.5238				800℃以上
集じん器に流入する燃焼ガス温度	℃											160	160.1818				200℃以下
煙突から排出される排ガス中の一酸化炭素濃度	ppm											1	0				30ppm (4h) 以下
													1	0			

【2号炉：燃焼ガス温度等】

測定項目	単位	平成28年												平成29年			基準値
		4月	5月	6月	7月	8月	9月	10月	11月	12月	1月	2月	3月				
燃焼室中の燃焼ガス温度	℃											961	965.5652				800℃以上
集じん器に流入する燃焼ガス温度	℃																200℃以下
煙突から排出される排ガス中の一酸化炭素濃度	ppm																30ppm (4h) 以下

バグフィルタ入口の温度を示します。

煙突から出る、一酸化炭素の濃度を示します。



3. 廃棄物の処理及び清掃に関する法律施行規則第4条の5の2第1号のハに関する資料

設備名	堆積したばいじんの除去をおこなった時期
冷却設備	各炉スートフロアにより、毎日除去
排ガス処理設備	各炉ろ過式集じん器の差圧による自動逆洗を常時実施

4. 廃棄物の処理及び清掃に関する法律施行規則第4条の5の2第1号の二に関する資料

【1号炉：排ガス中のダイオキシン類】

測定項目	単位	平成28年										平成29年			自主規制値		
		4月	5月	6月	7月	8月	9月	10月	11月	12月	1月	2月	3月				
排ガス中のダイオキシン類		このページでは、煙突から排気されるガス（排ガス）の中に入っている、ばい煙や有害物質の濃度が、決められた濃度より低く保てているか、監視（測定）した結果を示しています。															1以下
排ガス採取日																	
結果が得られた日																	
測定位置																	

【2号炉：排ガス中のダイオキシン類】

測定項目	単位	平成28年										平成29年			基準値
		4月	5月	6月	7月	8月	9月	10月	11月	12月	1月	2月	3月		
排ガス中のダイオキシン類	ng-TEQ/m ³									-	分析中	-	-		0.01以下
排ガス採取日										-	12/22	-	-		
結果が得られた日										-	分析中	-	-		
測定位置		2号炉煙突内													

※定量下限値以下はNDと表示。また排ガス中のダイオキシン類の測定は年1回以上。

【1号炉：排ガス中のばい煙量又はばい煙濃度】

測定項目	単位	平成28年										平成29年			基準値
		4月	5月	6月	7月	8月	9月	10月	11月	12月	1月	2月	3月		
窒素酸化物	ppm									-	分析中	-	-		50以下
硫黄酸化物	ppm									-	分析中	-	-		20以下
塩化水素	ppm									-	分析中	-	-		20以下
ばいじん	g/m ³ N									-	分析中	-	-		0.01以下
排ガス採取日										-	12/21	-	-		
結果が得られた日										-	分析中	-	-		
測定位置		1号炉煙突内													

※定量下限値以下はNDと表示。また排ガス中のばい煙量又はばい煙濃度の測定は年2回以上。

【2号炉：排ガス中のばい煙量又はばい煙濃度】

測定項目	単位	平成28年										平成29年			自主規制値
		4月	5月	6月	7月	8月	9月	10月	11月	12月	1月	2月	3月		
窒素酸化物	ppm									-	分析中	-	-		50以下
硫黄酸化物	ppm									-	分析中	-	-		20以下
塩化水素	ppm									-	分析中	-	-		20以下
ばいじん	g/m ³ N									-	分析中	-	-		0.01以下
排ガス採取日										-	12/22	-	-		
結果が得られた日										-	分析中	-	-		
測定位置		2号炉煙突内													

※定量下限値以下はNDと表示。また排ガス中のばい煙量又はばい煙濃度の測定は年2回以上。